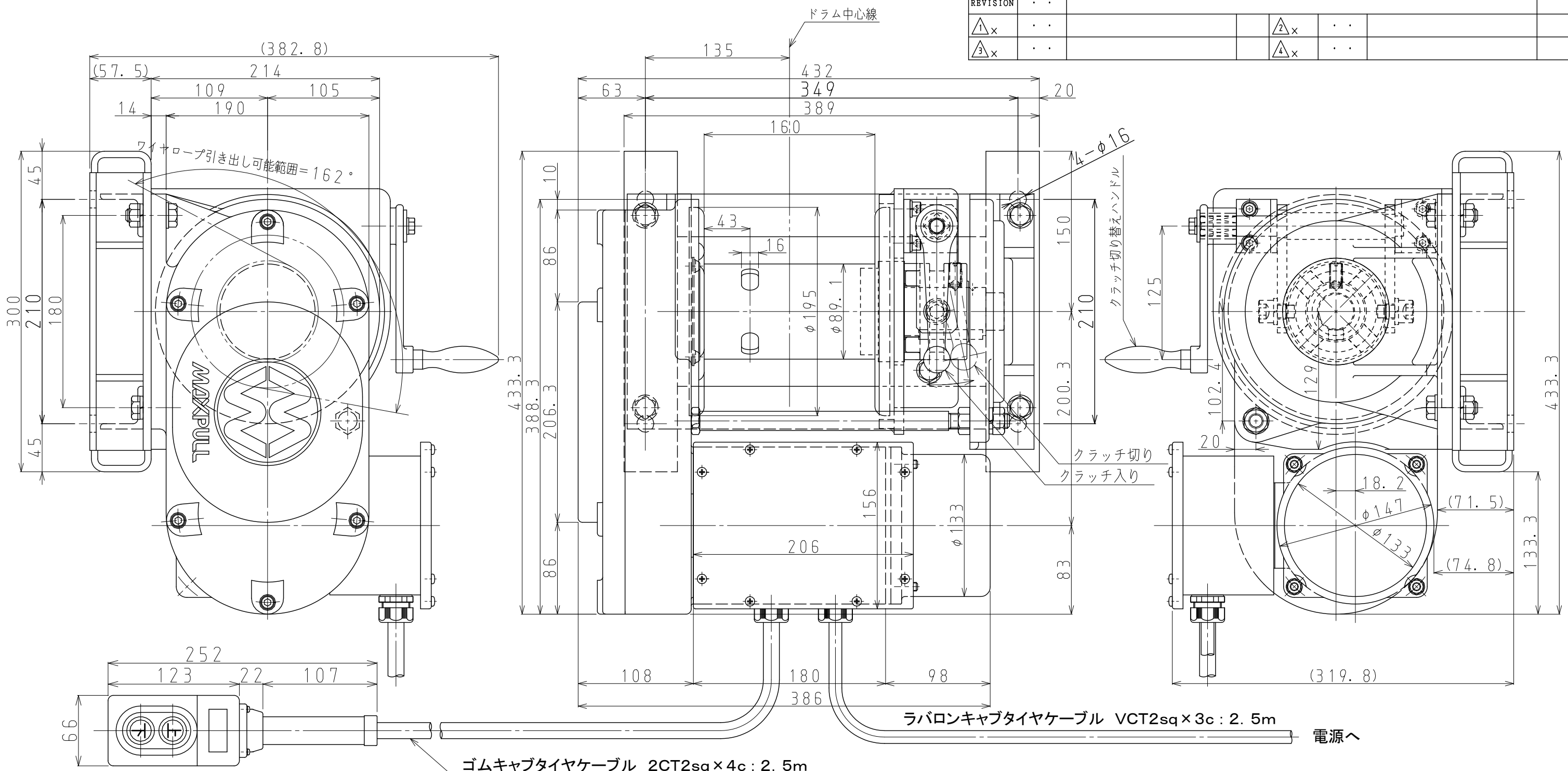


REVISION	..				
①x	..		②x	..	
③x	..		④x	..	



※ワイヤロープの乱巻を防ぐため、フリートアングルを2°以内にする必要があります。
滑車をドラム中心線上、ドラムから2400mm以上離して設置してください。

本機の仕様				(ワイヤロープの構成はメーカー推奨です)	
電源	単相AC100V 50Hz	単相AC100V 60Hz	モータ	0.4kW×4P 全閉自冷形：ビルトインモータ 単相AC100V50Hz：6.9A 単相AC100V60Hz：8.4A 負荷時間率：40%ED、絶縁：B種 スプリングクローズ式電磁ブレーキ付き	
最大巻き上げ能力 5層目のロープ引張力	1078N (=110kgf)	980N (=100kgf)	減速比	1/40.3	
ワイヤロープ 巻き速度	3層目 12.1m/min 5層目 14.5m/min	3層目 14.8m/min 5層目 17.8m/min	塗装	メラミン焼き付け塗装 2回塗り	
ワイヤロープ の収容量	3層目 φ6mm(6×37)(JIS)×23.6m 5層目 φ6mm(6×37)(JIS)×43.8m	ウインチ自重	48.4kg		

MARK	PARTICULARS	MATERIAL	TEST PIECE	WORKING NO. REQUIRED (PER	SPARE	TOTAL	PER ONH WEIGHT IN kg	TOTAL	REMARKS
MANAGER							WORK NO.		QUANTITY
DEPUTY MANAGER									
CHIEF	I. Takahashi						CLASSIFICATION		SCALE
ENG'R IN CHARGE									/
CHECKED BY							DRAWING NO.		
DRAWN BY	T. Yonezawa						BMW101SC-080119-01		
DATE DRAWN	2008/01/19								



<ご注意>
 ・本図の仕様、寸法および外観は、予告なしに変更することがあります。
 ・本図は参考図としてお使い頂き、承認図が必要な場合には弊社にご照会ください。