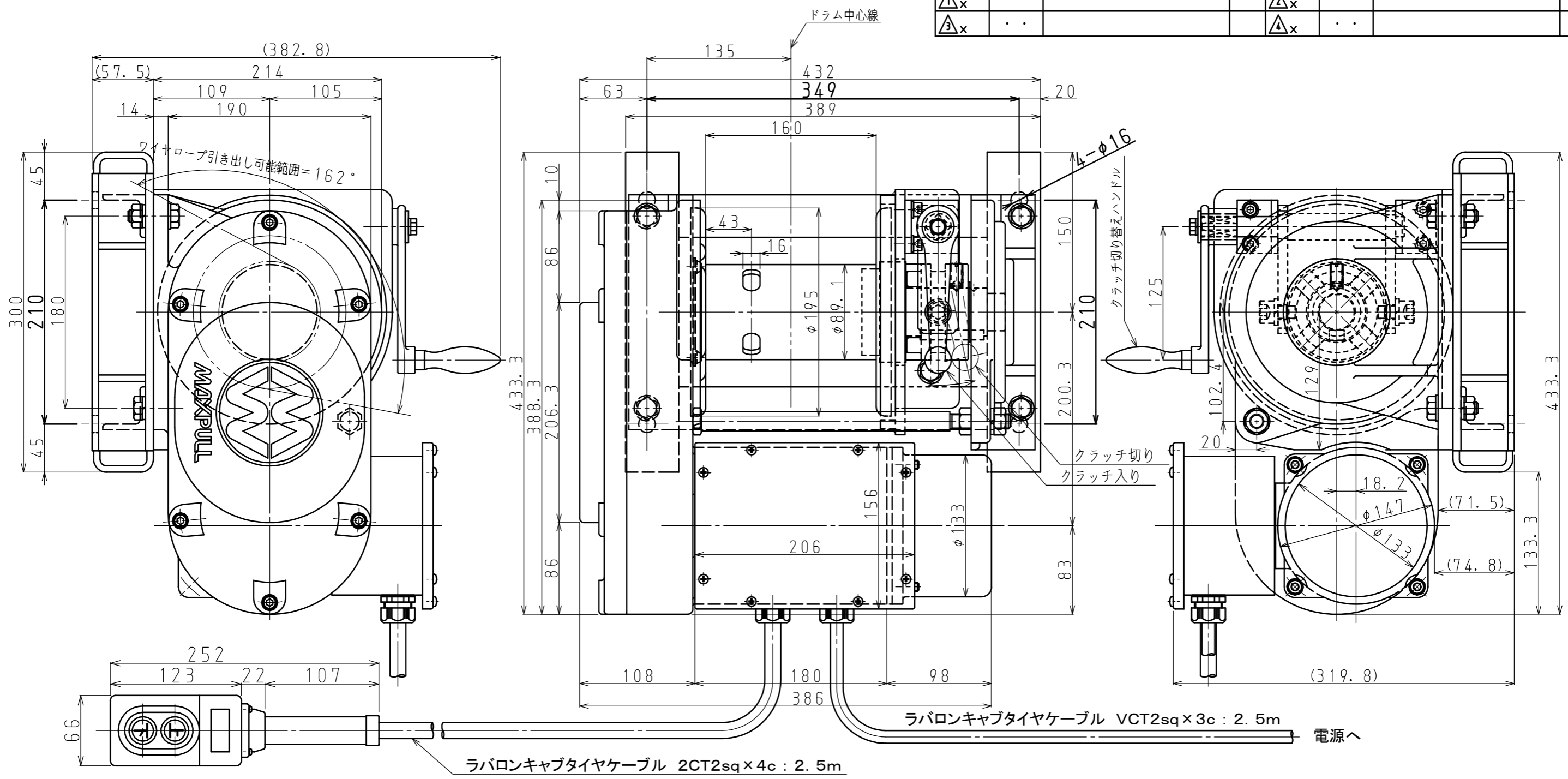


REVISION	..				
①x	..		②x	..	
③x	..		④x	..	



※ワイヤの乱巻を防ぐため、フリートアングルを2°以内にすることがあります。
滑車をドラム中心線上、ドラムから2400mm以上離して設置してください。

本機の仕様			(ワイヤロープの構成はメーカー推奨です)	
電源	単相AC100V 50Hz	単相AC100V 60Hz	モータ	0.4kW×4P 全閉自冷形：ビルトインモータ 単相AC100V50Hz：6.9A 単相AC100V60Hz：8.4A 絶縁：B種 負荷時間率：40%ED スプリングクローズ式電磁ブレーキ付き
最大巻き上げ能力 (基準層：3層目)	2058N (=210kgf)	1764N (=180kgf)	塗装仕様	吹き付け塗装(自然乾燥) 下塗り：エポキシ樹脂系塗料(グレー) 上塗り：シリコンウレタン塗料(シルバー)
ワイヤロープ 巻き速度	3層目 7.5m/min 5層目 9.1m/min	3層目 9.3m/min 5層目 11.1m/min	塗装	メラミン焼き付け塗装 2回塗り 鉄製：ダークグレー(マンセルN-3) アルミ製：シルバーメタリック
ワイヤロープ の収容量	3層目 φ6mm(6×37, JIS)×23.6m 5層目 φ6mm(6×37, JIS)×43.8m			
減速比	1/64.5			
ウインチ自重	48.7kg			

MARK	PARTICULARS	MATERIAL	TEST PIECE	WORKING NO. REQUIRED (PBR)	SPARE	TOTAL	PER ONE WEIGHT IN %	TOTAL	REMARKS
MANAGER								WORK NO.	QUANTITY
DEPUTY MANAGER								CLASSIFICATION	SCALE
CHIEF	I. Takahashi	ビルトインモータ内蔵並列型 手動噛み合いクラッチ付 マックスプル電動ウインチ BMW-102-SC型						DRAWING NO.	
ENG'R IN CHARGE								BMW102SC-110701-01	
CHECKED BY	T. Yonezawa								
DATE DRAWN	2011/07/01								

