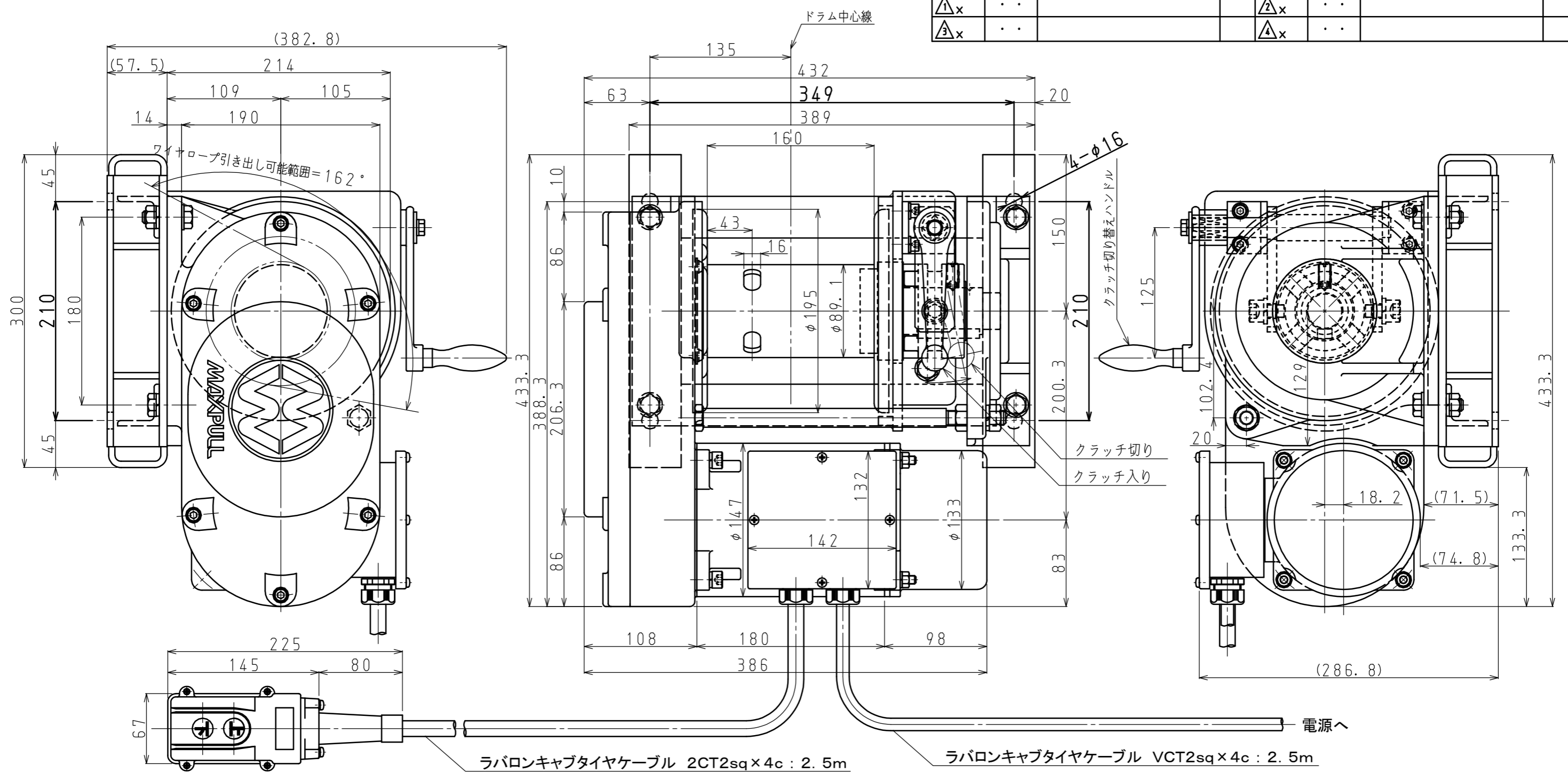


REVISION	..				
①x	..		②x	..	
③x	..		④x	..	



※ワイヤの乱巻を防ぐため、フリートアングルを2°以内にする必要があります。  
滑車をドラム中心線上、ドラムから2400mm以上離して設置してください。

本機の仕様			(ワイヤロープの構成はメーカー推奨です)	
電源	3相AC200V 50Hz	3相AC200/220V 60Hz	モータ	0.75kW×4P 全閉自冷形：ビルトインモータ 3相AC200V50Hz：3.6A 3相AC200V60Hz：3.2A 3相AC220V60Hz：3.1A 負荷時間率：40%ED，絶縁：B種 スプリングクローズ式電磁ブレーキ付き
最大巻き上げ能力 (基準層：3層目)	2450N (=250kgf)	2058N (=210kgf)		
ワイヤロープ	3層目 13.3m/min	15.9m/min		
巻込速度	5層目 16.0m/min	19.1m/min		
ワイヤロープ の収容量	3層目 φ6mm(6×37, JIS)×23.6m	5層目 φ6mm(6×37, JIS)×43.8m		
減速比	1/40.3		塗装仕様	吹き付け塗装(自然乾燥) 下塗り：エポキシ樹脂系塗料(グレー) 上塗り：シリコンウレタン塗料(シルバー)
ウインチ自重	48.4kg			
			塗装	メラミン焼き付け塗装 2回塗り 鉄製：ダークグレー(マンセルN-3) アルミ製：シルバーメタリック

MARK	PARTICULARS	MATERIAL	TEST PIECE	WORKING NO. REQUIRED (PBR)	SPARE	TOTAL	PER ONE WEIGHT IN #	TOTAL	REMARKS
MANAGER									WORK NO.
DEPUTY MANAGER									QUANTITY
CHIEF	I. Takahashi	ビルトインモータ内蔵並列型 手動噛み合いクラッチ付 マックスプル電動ウインチ BMW-301-SC型							CLASSIFICATION
ENG'R IN CHARGE									SCALE
CHECKED BY									DRAWING NO.
DRAWN BY	T. Yonezawa								BMW301SC-110701-01
DATE DRAWN	2011/07/01								
<b>MAXPULL MACHINERY &amp; ENGINEERING CO., LTD.</b>									