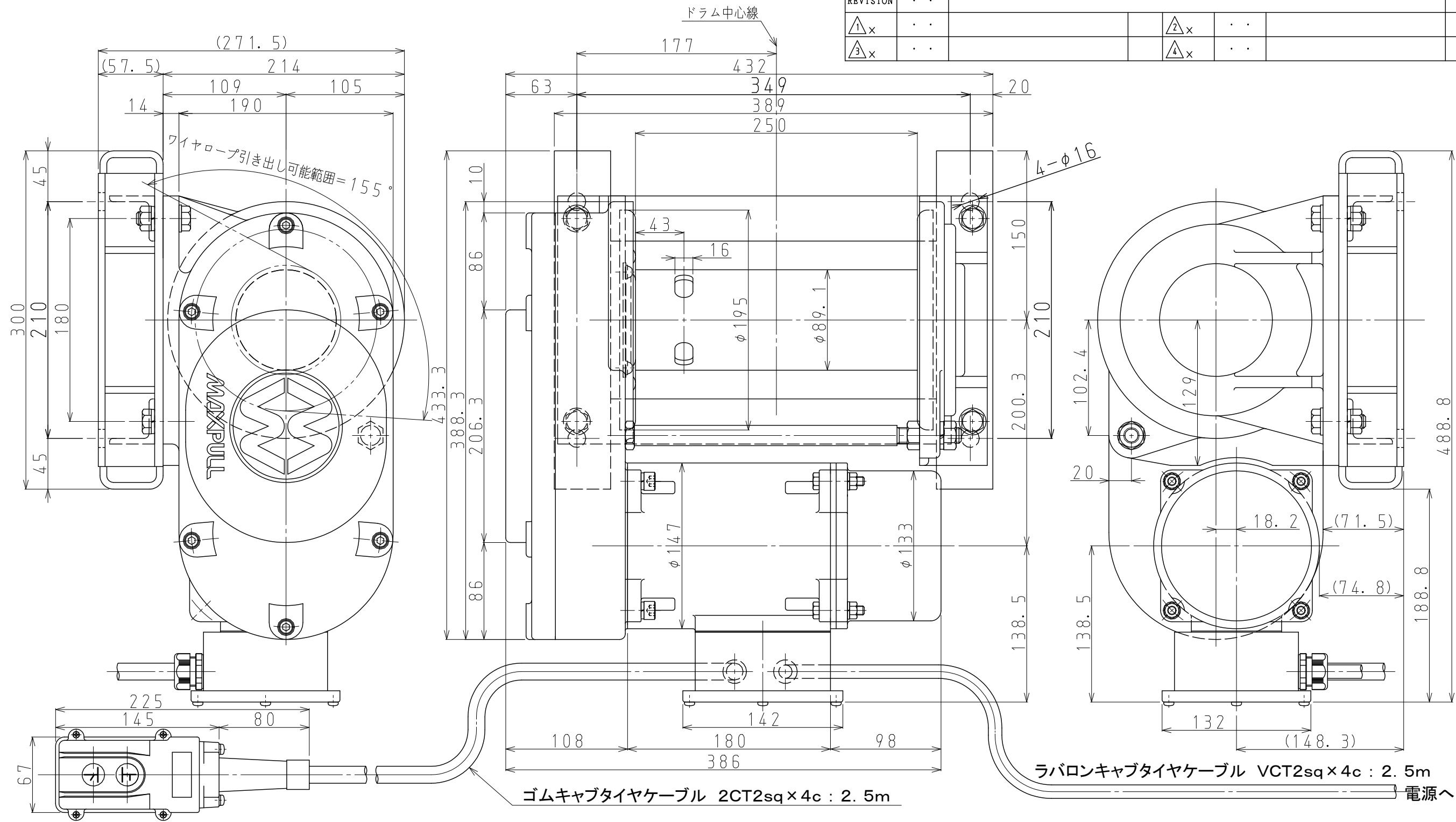


REVISION	..				
①x	..		②x	..	
③x	..		④x	..	



※ワイヤロープの乱巻きを防ぐため、フリートアングルを2°以内にする必要があります。
滑車をドラム中心線上、ドラムから3750mm以上離して設置してください。

本機の仕様				(ワイヤロープの構成はメーカー推奨です)	
電源	3相AC200V 50Hz	3相AC200/220V 60Hz	モータ	0.75kW×4P 全閉自冷形：ビルトインモータ 3相AC200V50Hz: 3.6A 3相AC200V60Hz: 3.2A 3相AC220V60Hz: 3.1A 負荷時間率:40%ED, 絶縁:B種 スプリングクローズ式電磁ブレーキ付き	
最大巻き上げ能力 5層目のロープ引張力	4606N (=470kgf)	3822N (=390kgf)	減速比	1/99	
ワイヤロープ 巻き速度	3層目 5.9m/min 5層目 7.3m/min	3層目 7.0m/min 5層目 8.7m/min	塗装	メラミン焼き付け塗装 2回塗り	
ワイヤロープ の収容量	3層目 φ8mm(6×Fi(29))(JIS)×29.7m 5層目 φ8mm(6×Fi(29))(JIS)×56.6m	ウインチ自重	47.5kg		

MARK	PARTICULARS	MATERIAL	TBST PIECE	WORKING NO. REQUIRED (PER)	SPARE	TOTAL	PBR ONE WEIGHT IN kg	TOTAL	REMARKS
MANAGER								WORK NO.	QUANTITY
DEPUTY MANAGER								CLASSIFICATION	SCALE
CHIEF ENG'R IN CHARGE	I. Takahashi							DRAWING NO.	
CHECKED BY									
DRAWN BY	T. Yonezawa								
DATE DRAWN	2008/01/19								
		ビルトインモータ内蔵並列型 マックスプル電動ウインチ BMW-303型				BMW303-080119-01			



MAXPULL MACHINERY & ENGINEERING CO., LTD.

<ご注意>

- ・本図の仕様、寸法および外観は、予告なしに変更することがあります。
- ・本図は参考図としてお使い頂き、承認図が必要な場合には弊社にご照会ください。