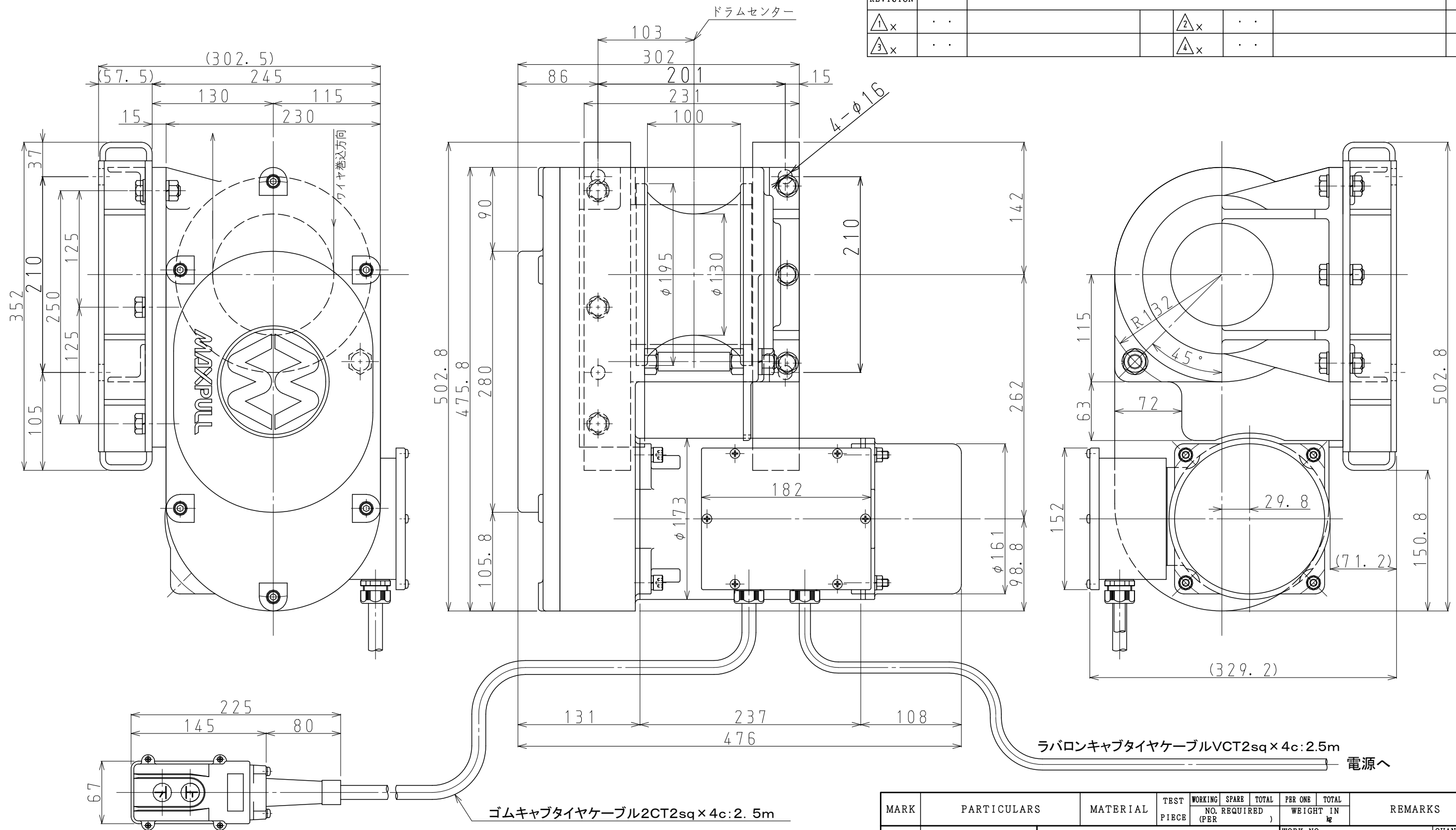



REVISION	...				
①x	...		②x	...	
③x	...		④x	...	



本機の仕様			
		(ワイヤロープの構成はメーカー推奨です)	
電 源	3相AC200V 50Hz	3相AC200/220V 60Hz	モ ー タ
最大巻き上げ能力 ロープ引張力	9016N (=920kgf)	7448N (=760kgf)	1.5kW×4P 全閉自冷形：ビルトインモータ 3相AC200V50Hz: 6.4A 3相AC200V60Hz: 5.9A 3相AC220V60Hz: 5.7A 負荷時間率:40%ED, 絶縁:B種 スプリングクローズ式電磁ブレーキ付き
ワイヤロープ巻込速度	7.5m/min	8.9m/min	塗 装
使用ワイヤロープ	φ9mm(6×Fi(29))(JIS)		メラミン焼付塗装 2回塗り
減 速 比	1/87.5		ウインチ自重
			66.7kg

MARK	PARTICULARS	MATERIAL	TEST PIECE	WORKING NO. REQUIRED (PER	SPARE	TOTAL	PER ONE WEIGHT IN kg	TOTAL	REMARKS
MANAGER									WORK NO.
DEPUTY MANAGER									QUANTITY
CHIEF	I. Takahashi								CLASSIFICATION
ENG'R IN CHARGE									SCALE
CHECKED BY									DRAWING NO.
DRAWN BY	T. Yonezawa								BMW402ED-080119-01
DATE DRAWN	2008/01/19								
 MAXPULL MACHINERY & ENGINEERING CO., LTD.									

<ご注意>
 ・本図の仕様、寸法および外観は、予告なしに変更することがあります。
 ・本図は参考図としてお使い頂き、承認図が必要な場合には弊社にご照会ください。