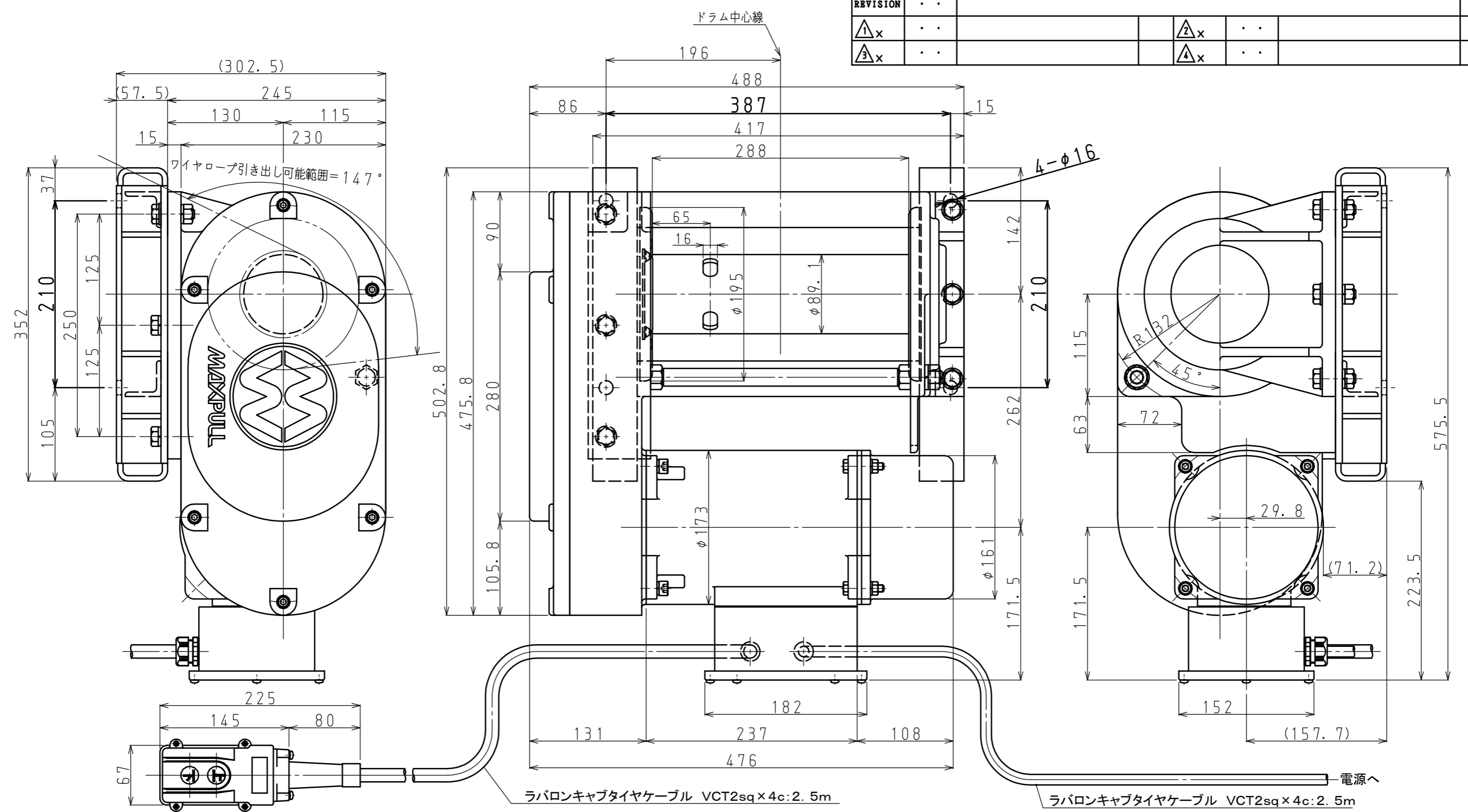


REVISION	...	...	...	...
①x	...	②x	...	...
③x	...	④x	...	...



※ワイヤの乱巻を防ぐため、フリートアングルを2°以内にすることがあります。  
滑車をドラム中心線上、ドラムから4320mm以上離して設置してください。

本機の仕様			(ワイヤロープの構成はメーカー推奨です)	
電源	3相AC200V 50Hz	3相AC200/220V 60Hz	モータ	2.2kW×4P 全閉自冷形：ビルトインモータ 3相AC200V50Hz：9.3A 3相AC200V60Hz：8.5A 3相AC220V60Hz：8.2A 負荷時間率：40%ED、絶縁：B種 スプリングクローズ式電磁ブレーキ付き
最大巻き上げ能力 (基準層：3層目)	8820N (=900kgf)	7350N (=750kgf)		
ワイヤロープ	3層目	10.5m/min	塗装仕様	吹き付け塗装(自然乾燥) 下塗り：エポキシ樹脂系塗料(グレー) 上塗り：シリコンウレタン塗料(シルバー)
巻込速度	5層目	13.4m/min		
ワイヤロープ の収容量	3層目	φ9mm(6×Fi(29), JIS)×31.5m	塗装	メラミン焼き付け塗装 2回塗り 鉄製：ダークグレー(マンセルN-3) アルミ製：シルバーメタリック
	5層目	φ9mm(6×Fi(29), JIS)×60.7m		
減速比	1/57.2			
ウインチ自重	65.9kg			

MARK	PARTICULARS	MATERIAL	TBST PIECE	WORKING NO. REQUIRED (PBR)	SPARE	TOTAL	PER ONE WEIGHT IN kg	TOTAL	REMARKS
MANAGER								WORK NO.	QUANTITY
DEPUTY MANAGER									
CHIEF	I. Takahashi	ビルトインモータ内蔵並列型 マックスプル電動ウインチ BMW-501型						CLASSIFICATION	SCALE
ENG'R IN CHARGE									
CHECKED BY								DRAWING NO.	
DRAWN BY	T. Yonezawa							BMW501-110701-01	
DATE DRAWN	2011/07/01								

