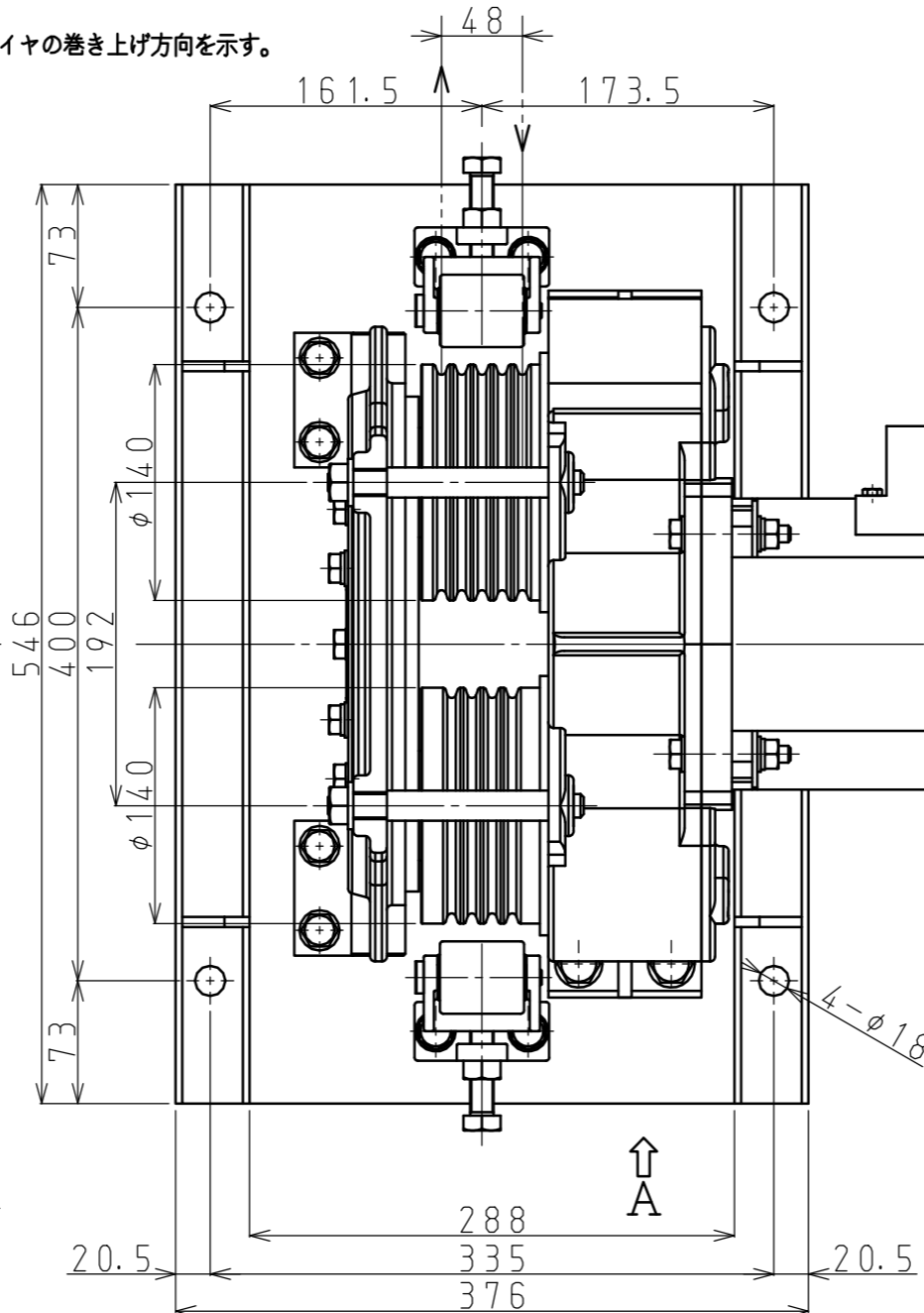
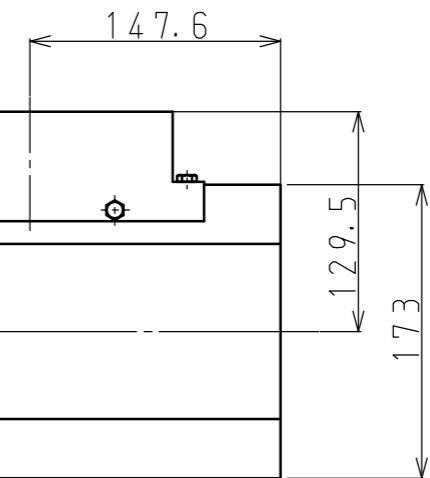


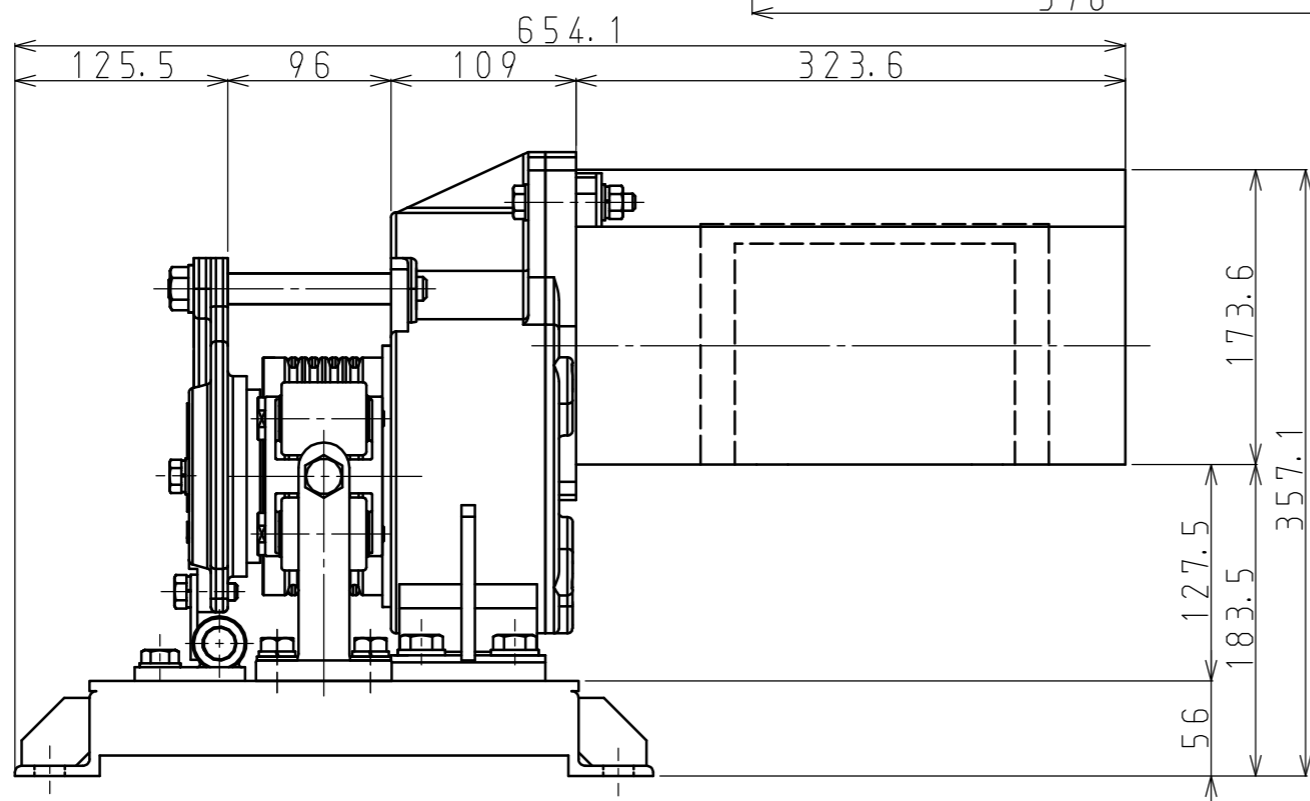
矢印はワイヤの巻き上げ方向を示す。



REVISION
△x	...	△x
△x	...	△x



仕 様 (ワイヤロープの構成はメーカー推奨です)		
電 源	3相 AC200V/220V	
	50Hz	60Hz
最大巻き上げ能力 ワイヤロープ引張力	3528N (=360kgf)	2940N (=300kgf)
巻き上げ速度	5.3m/min	6.4m/min
適用ワイヤロープ	φ8mm(6×Fi(29))(JIS)	
総体減速比率	1/114	
モ ー タ	0.4kw×4P E種絶縁 連続定格 定格電流値 AC200V/50Hz:2.4A AC200V/60Hz:2.1A AC220V/60Hz:2.1A スプリングクローズ式電磁ブレーキ付き (ブレーキ制動能力:定格×150%)	
自 重	77kg	
塗 装	メラミン焼き付け塗装 2回塗り	



A矢視図

MARK	PARTICULARS	MATERIAL	TEST PIECE	WORKING NO. REQUIRED (PER	SPARE	TOTAL	PER ONE WEIGHT IN g	TOTAL	REMARKS
MANAGER							WORK NO.		QUANTITY
DRPUTY MANAGER									
CHIEF	I. Takahashi	マックスプル電動ウインチ (往復牽引エンドレス・ウインチ)					CLASSIFICATION		SCALE
ENG'R IN CHARGE						DRAWING NO.			
CHECKED BY	T. Yonezawa		EME-400型			EME04-090121-01			
DATE DRAWN	2009/01/21								

MAXPULL MACHINERY & ENGINEERING CO., LTD.