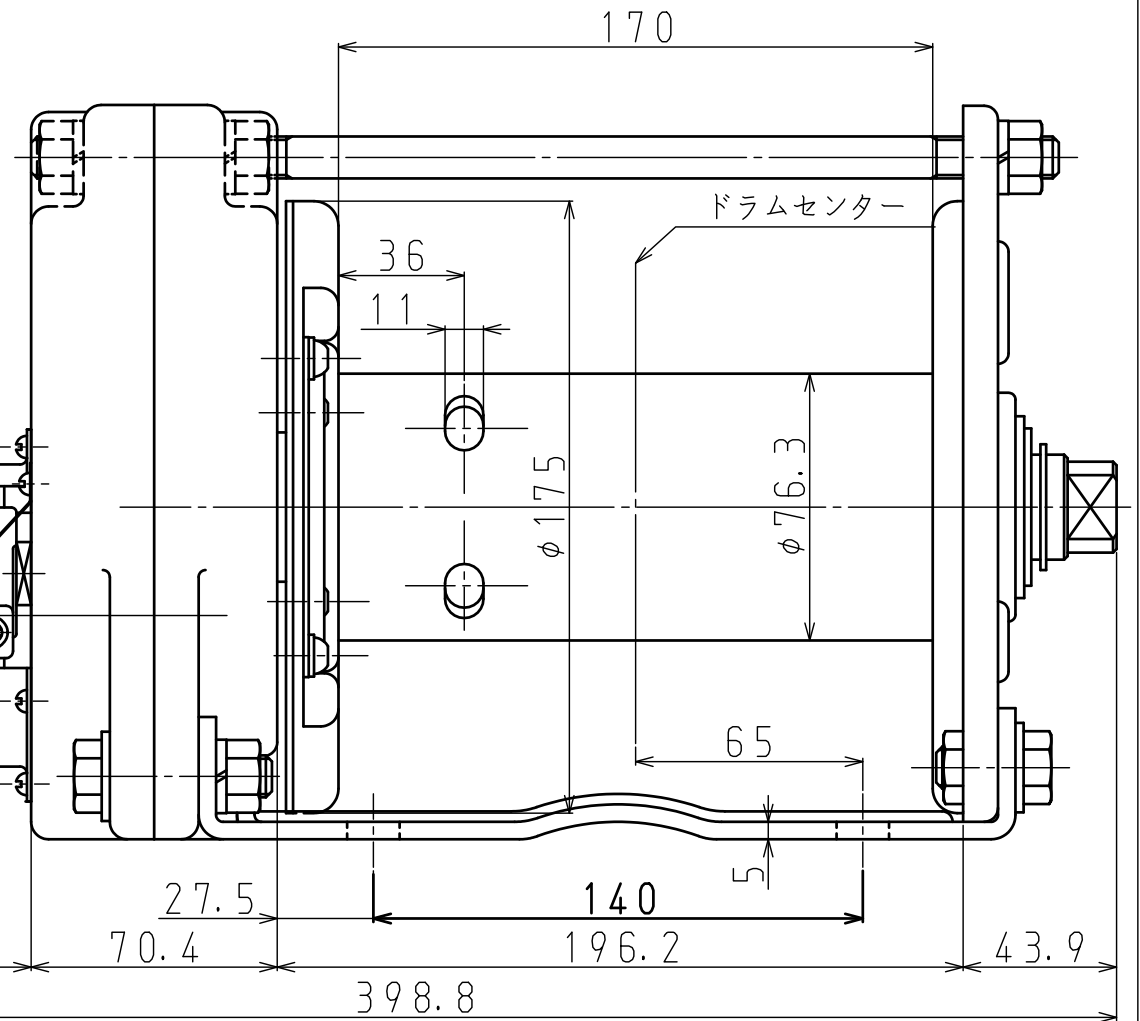
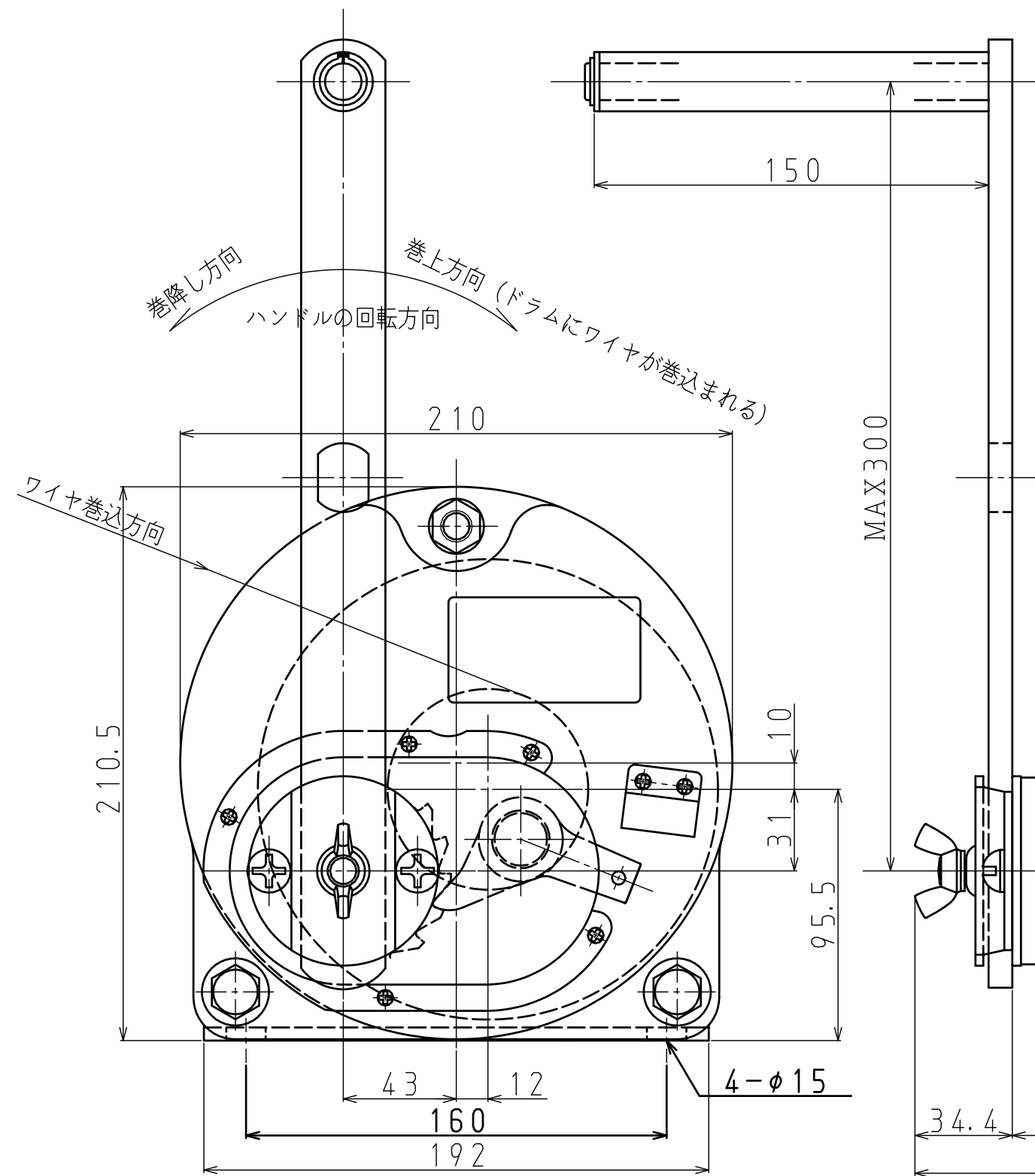


REVISION	..				
△x	..		△x	..	
△x	..		△x	..	

特殊仕様

- 亜鉛溶融メッキを行う部品は、ギヤケース、ギヤケースカバー、ドラム、サイドフレーム、ベッド、クラッチカバー、ハンドルアームです。
- ステーボルト及びボルトナット類、ビス類、止め輪、スプリングは、SUS-304製です。
- ストッパ、クラッチ、ハンドルホルダーは、クロメートメッキ又はユニクロメッキを行った上に亜鉛メッキ補修用塗料ローバルシルバーで塗装を行います。
- シャフトは、クロメートメッキ又はユニクロメッキを行い、シャフトエンドのみローバルシルバーで塗装を行います。



仕 様		(ワイヤロープの構成はメーカー推奨です)	
型 式	GM-10-GS	手荷重	ハンドル長さ 300mm
最大能力 ワイヤロープ引張力	9,800N (=1,000kgf) ワイヤロープ巻込3層目まで		ワイヤ巻込層数 1層目 133N (=13.5kgf) 2層目 157N (=16.0kgf) 3層目 182N (=18.5kgf)
ワイヤロープ 収 容 量	使用ワイヤロープ φ8mm(6×37)(JIS)×40m	自 重 (本体のみ)	16.4kg
減速比率	1/12.6	標準附属品	ハンドル 1本
ハンドル長さ	300mm (有効最大)		ワイヤロック用L型レンチ 1本

MARK	PARTICULARS	MATERIAL	TEST PIECE	WORKING NO. REQUIRED (PER	SPARE)	TOTAL	PER ONE WEIGHT IN g	TOTAL	REMARKS
MANAGER								WORK NO.	QUANTITY
DEPUTY MANAGER									
CHIEF ENG'R IN CHARGE	I. Takahashi	マックスプル手動ウインチ						CLASSIFICATION	SCALE
CHECKED BY		防錆・耐塩性 (亜鉛溶融メッキ製)							/
DRAWN BY	T. Yonezawa	回転式						DRAWING NO.	
DATE DRAWN	2008/01/19	GM-10-GS型						GM10GS-080119-01	

MAXPULL MACHINERY & ENGINEERING CO., LTD.

<ご注意>

- ・本図の仕様、寸法および外観は、予告なしに変更することがあります。
- ・本図は参考図としてお使い頂き、承認図が必要な場合には弊社にご照会ください。