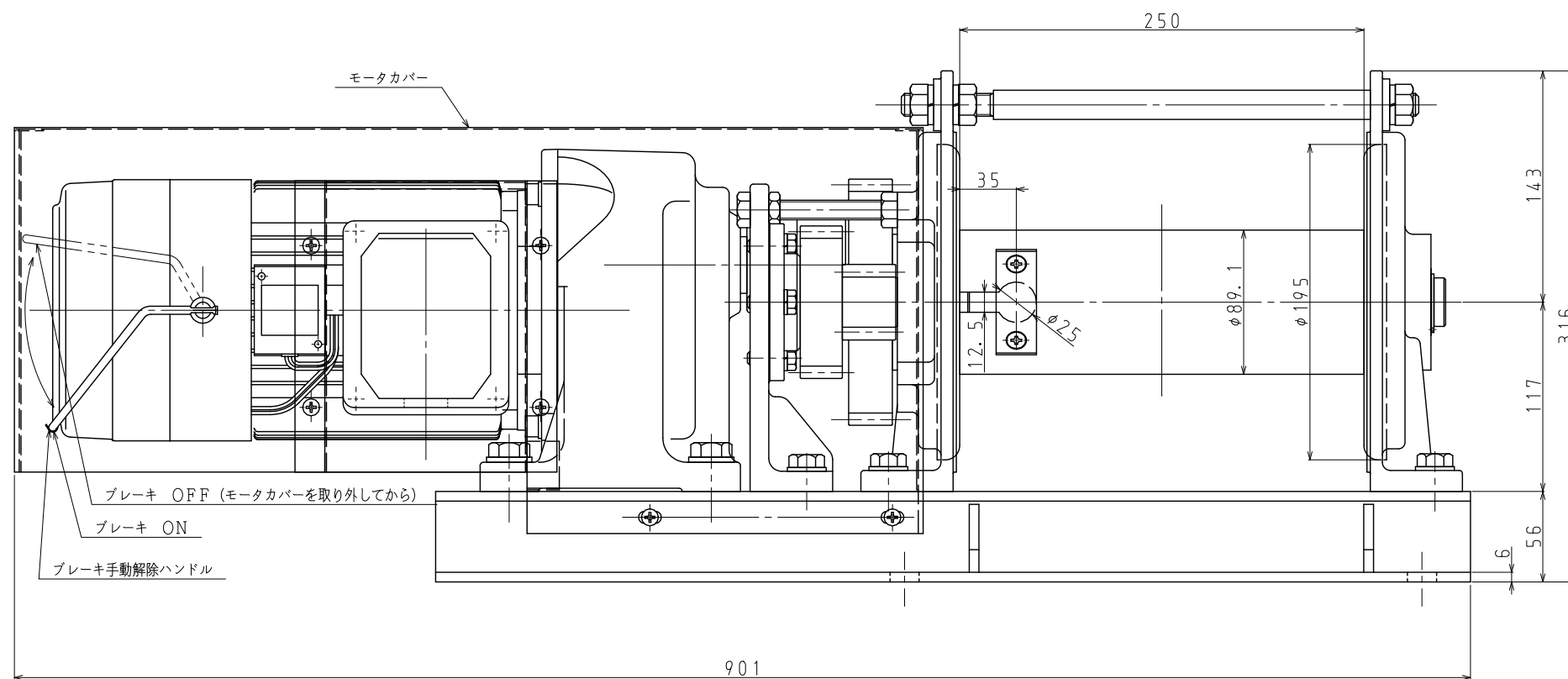
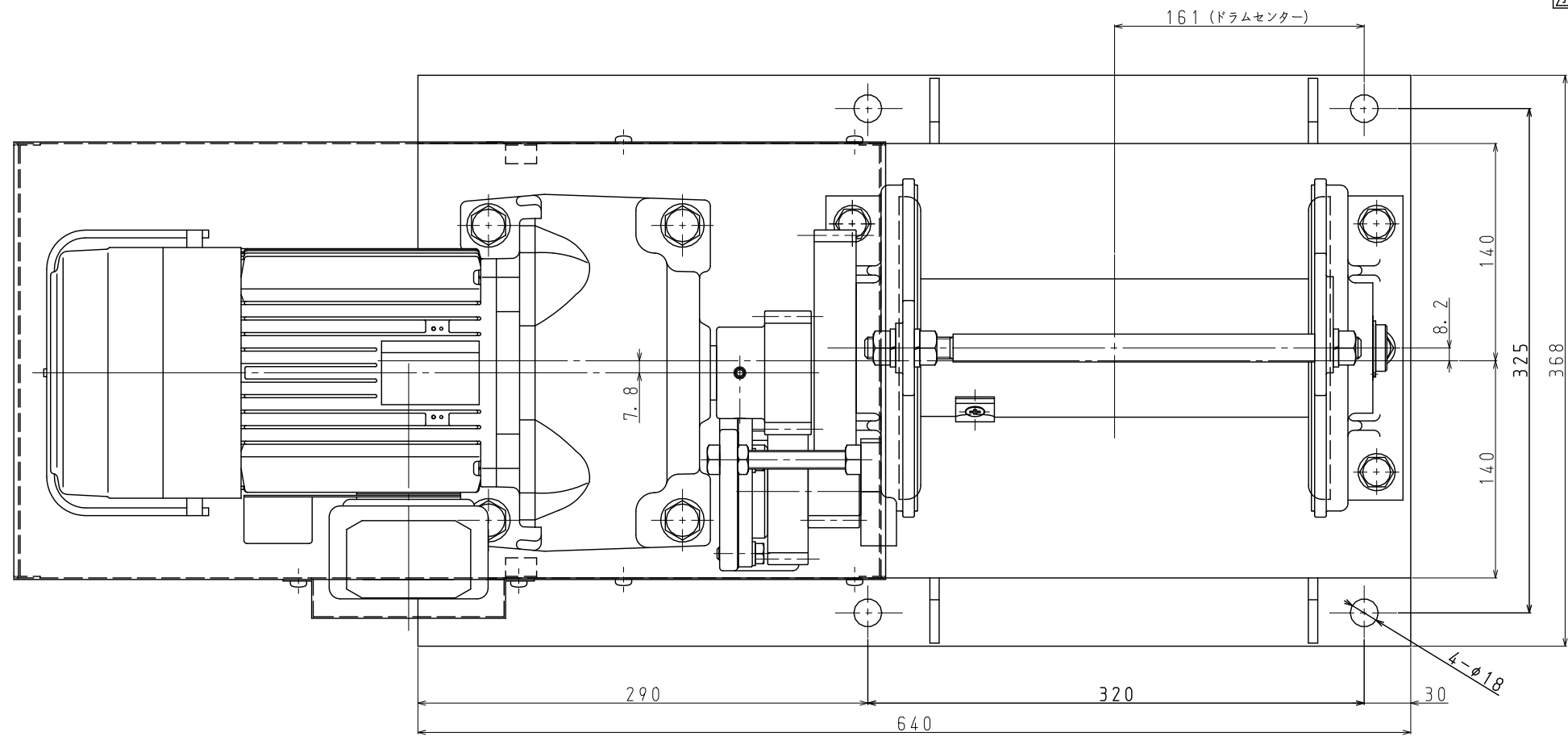


REVISION	..			
△x	..		△x	..
△x	..		△x	..



本機の仕様 (ワイヤロープの構成はメーカー推奨です)		
電 源	3相 AC200/220V	
	50Hz	60Hz
最大巻上能力	12740N	10780N
ロープ引張力	(=1300kgf)	(=1100kgf)
ワイヤロープ	3層目	4.2m/min
巻込速度	5層目	5.3m/min
ワイヤロープの収容量	φ9mm(6×Fi(29))(JIS)×50m	
モ ー タ	1.5kW×4P B種絶縁 連続定格 定格電流値 200V/50Hz;6.6A 200V/60Hz;6.1A 220V/60Hz;5.7A スプリングクローズ式電磁ブレーキ付き (手動解除装置付き)	
総体減速比	1/140	
塗 装	外面はメラミン焼付塗装 マンセル:7.5YR6/11	
ウインチ自重	85kg	

MARK	PARTICULARS	MATERIAL	TST	WORKING	FIN	TOTAL	PER GR	TOTAL	REMARKS
			PIECE	NO. REQUIRED	PIECE	PIECE	NO.	WEIGHT IN W	
MANAGER							WORK NO.		QUANTITY
DEPUTY MANAGER									
CHIEF	I. Takahashi	ゴルフネット昇降用					CLASSIFICATION		SCALE
INCH'G IN CHARGE		マックスプルウインチ							
CHECKED BY							DRAWING NO.		
DRAWN BY	T. Yonezawa	GME-1300-NP型							
DATE DRAWN	2008/01/19								GME13NP-080119-0

MAXPULL MACHINERY & ENGINEERING CO., LTD.

<ご注意>

- ・本図の仕様、寸法および外観は、予告なしに変更することがあります。
- ・本図は参考図としてお使い頂き、承認図が必要な場合には弊社にご照会ください。