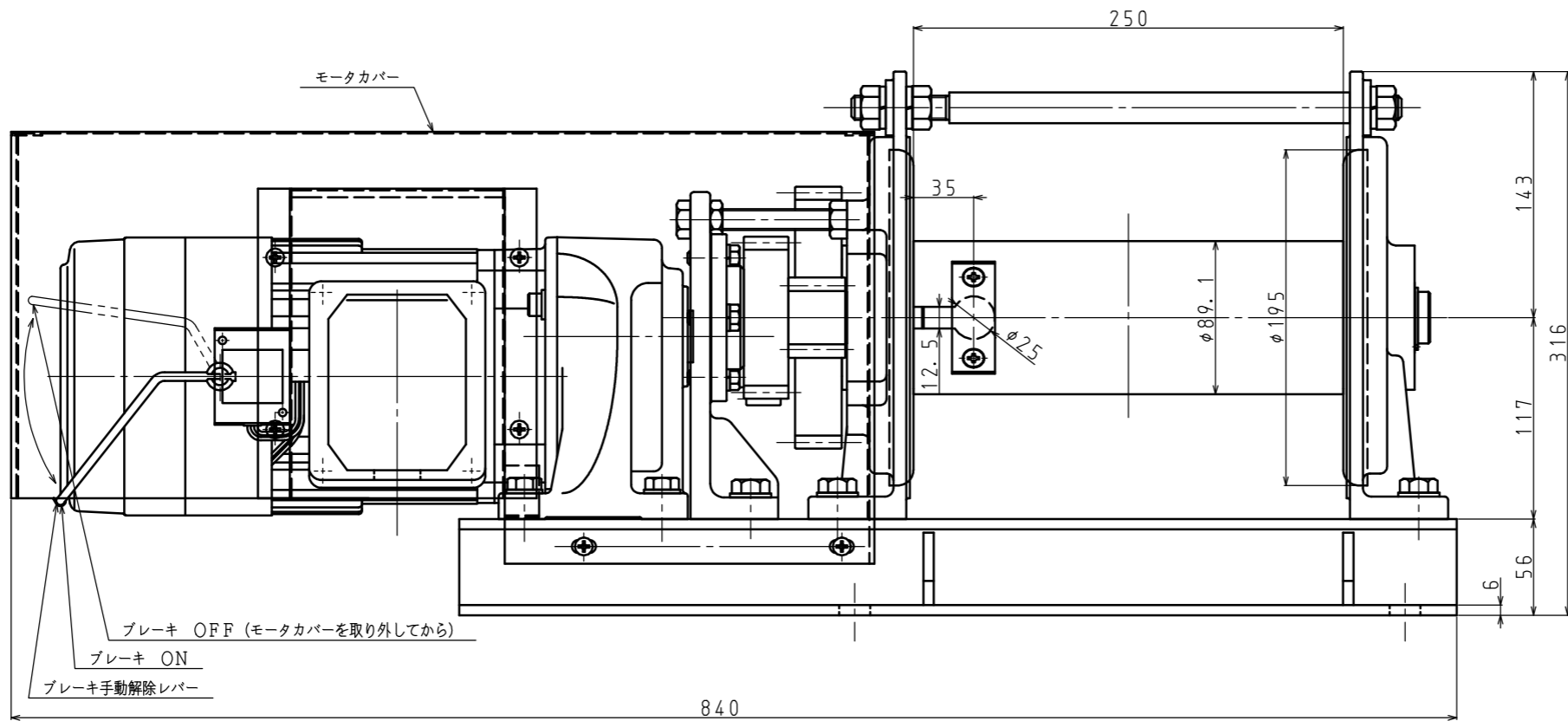
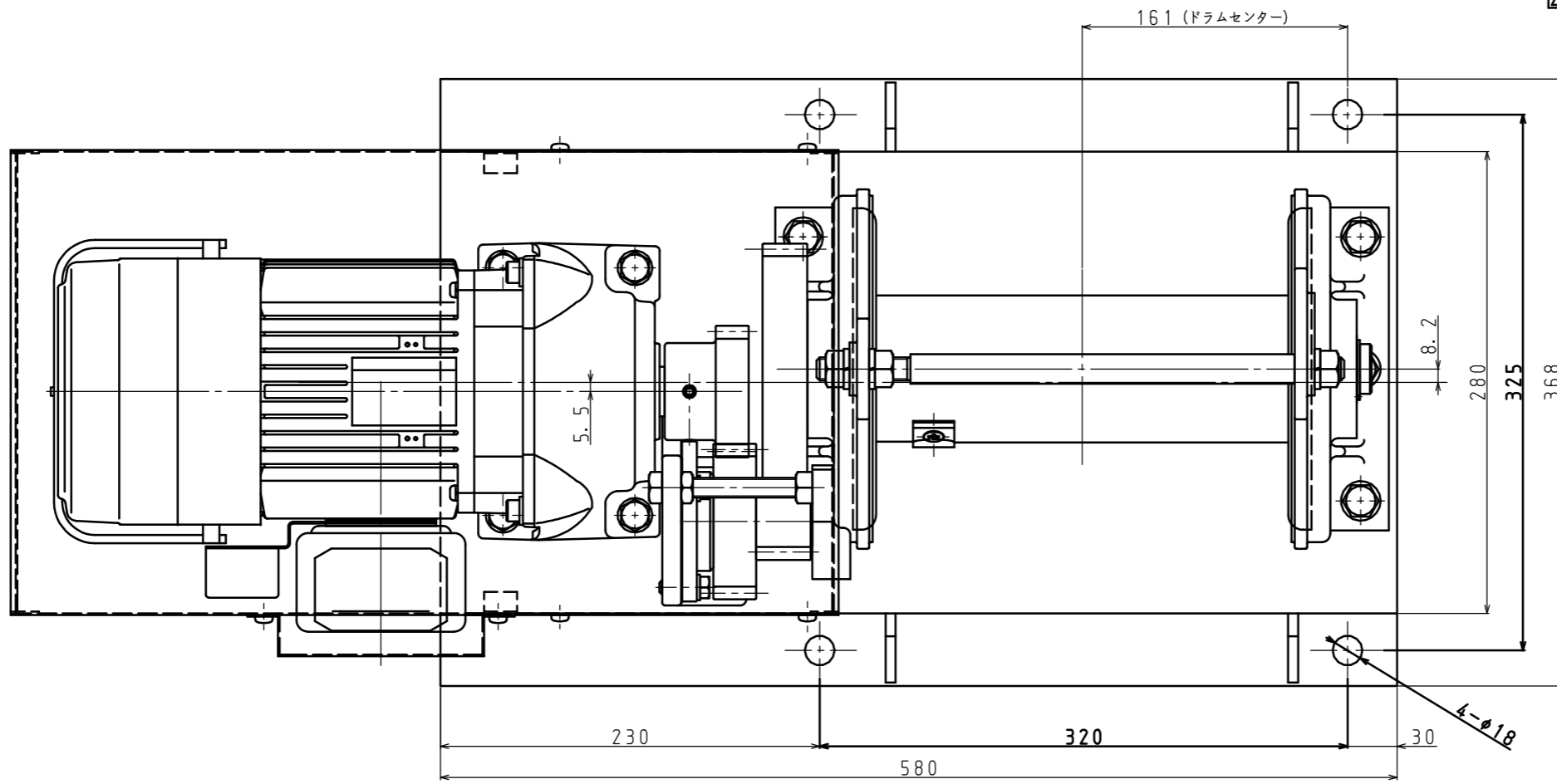


REVISION	..				
△x	..		△x	..	
△x	..		△x	..	



本機の仕様 (ワイヤロープの構成はメーカー推奨です)		
電 源	3相 AC200/220V	
	50Hz	60Hz
最大巻上能力 ロープ引張力	6664N (=680kgf)	5488N (=560kgf)
	ワイヤロープ 3層目	4.2m/min
巻込速度 5層目	5.3m/min	6.4m/min
ワイヤロープの収容量	φ9mm(6×Fi(29))(JIS)×50m	
モ ー タ	0.75kW×4P B種絶縁 連続定格	
	定格電流値 200V/50Hz:3.6A 200V/60Hz:3.2A 220V/60Hz:3.1A スプリングクローズ式電磁ブレーキ付き (手動解除装置付き)	
総体減速比	1/142.6	
塗 装	外面はメラミン焼付塗装 マンセル:7.5YR6/11	
ウインチ自重	80kg	

MARK	PARTICULARS	MATERIAL	TEST	REVISION	DATE	BY	SCALE	REMARKS
MANAGER								
DESIGN								
CHEF	I. Takahashi	ゴルフネット昇降用						
CHECKED		マックスプルウインチ						
BY	T. Yonezawa	GME-700-NP型						
DATE	2008/01/19							GME07NP-080119-01